

RAPORT TEKNIK

PROJEKT ZBATIMI

**Objekti : SISTEMIM ASFALTIM I RRUGES
ZEQIR MEMA**

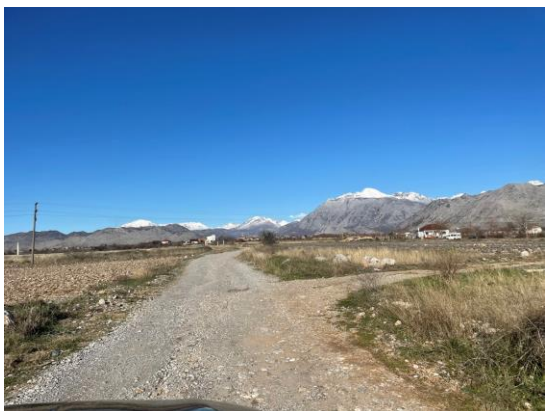
PROJEKTOI:

“NOVATECH STUDIO” sh.p.k.

I.Veshtrim i pergjithshem

Investimi qe do te behet ne keto rruge(qe trajtohet ne kete Relacion Teknik) eshte vazhdim i investimeve ne Bashkine Malsi e Madhe, specifikisht ne rrugen Zeqir Mema“

Gjendja faktike e rruges





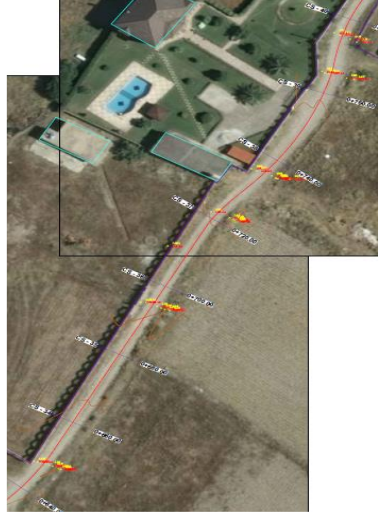
(pozicioni ne imzhain ne vijim).



Ne foto :Gjurma e rruges qe do te trejtohet ne projekt.

II. Investimi i parashikuar

Rruga qe do te nderhyet eshte 1100 ml e gjate . Aktualisht paraqitet e demtuar . Ne rastin ne fjale do te kemi Germim dheu me ekskavator 0.25 m³, toke zak, kategoria III, me shk ne mjet + Transport dheu me auto deri 5 km dhe Mbushje me cakell e gur gurore ne trupin e rruges, perhapur e ngjeshur me makineri ne vendet ku paraqitet e demtuar . Pervec kesaj do te kemi shtrese stabilizanti 10 cm ne rruge dhe per bankine, shtrese binderi 4 cm ne rrugen nga pg00-98.13 dhe shtrese binderi 6 cm ne pjesen tjetere. Projekti gjithashtu parashikon sistemimin e bankinave ne pjesen e investimit te meparshem si dhe profilimin dhe shtrimin e disa gropave ekzistuese ne disa vende qe kan ardhur si pasoje e amortizimit te rruges.



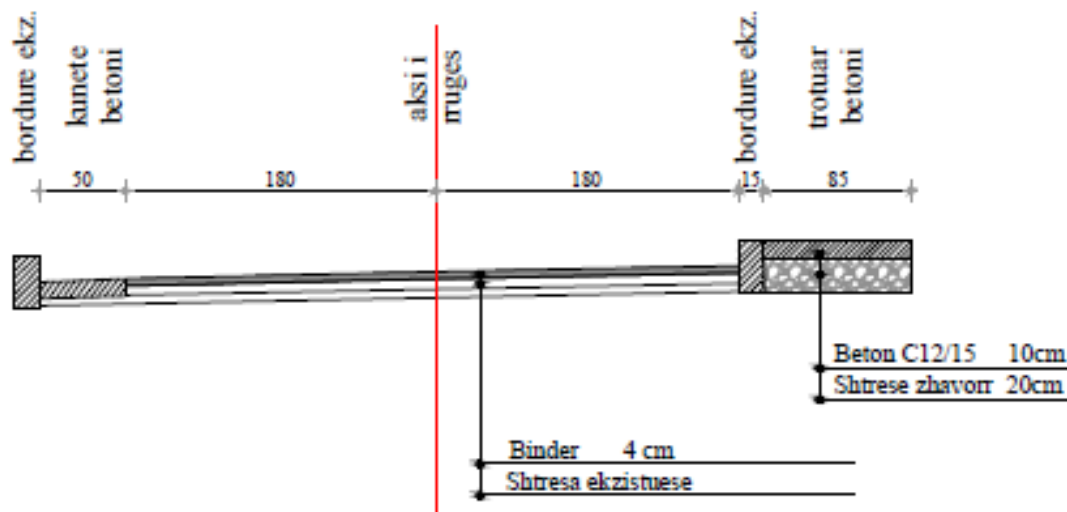


Planimetria

III- Profilat tip

Projekti eshte i ndare ne 2 profila tip qe do te perdoren, te cilat kane gjatesite si me poshte:

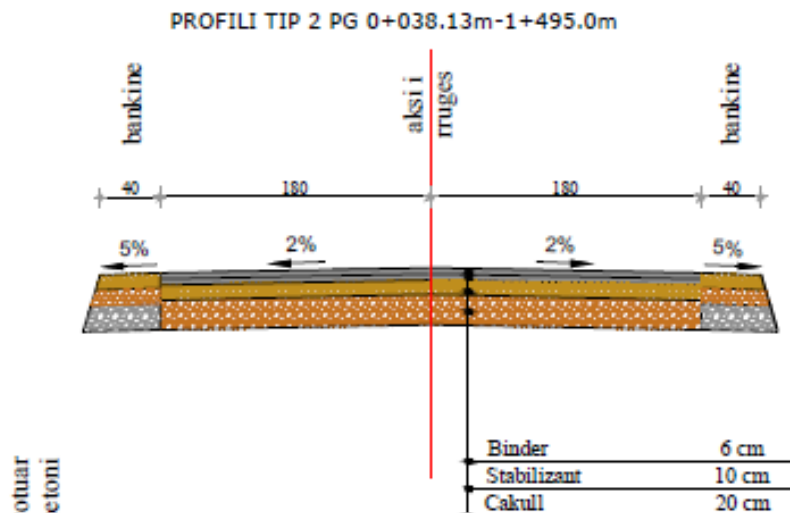
Profili Tip-1 L=98.13 ml (Pg 0+ 000m -0+098.13)



Profili Tip-2

L= 1396.87 ml

(Pg. 0+098.13 - 1+100.0m)



Profili Tip-1

Ne segmentin e pare qe perfshin segmentet Pg 0+ 000m -0+098.13 (sipas progresivave qe paraqiten ne figure), rruga do te zbatohet sipas profilit Tip-1 98.13 ml. Pra kemi skarifikim , shtrese binderi me zall lavatrice 4 cm. Rruga do te jete 3.6 m dhe kunete ne njerin krah.

Profili Tip-2

Gjithashtu kemi te aplikueshem edhe **profilin tip 2**, i cili perfshin segmentet Pg. 0+098.13 - 1+100.0m rruga do te zbatohet sipas profilit Tip-2 1001.87 ml. Pra kemi skarifikim ,mbushje me cakell 16 cm ne bankina dhe 20cm ne trupin e rruges , shtrese stabilizanti 10 cm ne rruge , shtrese binderi me zall lavatrice 6 cm . Rruga do te jete 3.6 m -pjesa asfaltike dhe 0 .4 m bankine ne te dy anet.

IV.Udhezime

Shtresat rrugore eshte menduar te ndertohen si me poshte:

- se pari, do te behet skarifikimi i asfaltit ekzistues ne disa pjese , kontrollohet per parametrat e ngjeshjes pjese e rruges ne mbushje. Pasi te jete marre ne dorezim, duke perfshire edhe topografine, (shif "Specifikimet Teknike" qe shoqerojne kete material) do te vazhdohet me shtresat rrugore.
- Mbushje me Cakulli 20 cm ne trup te rruges dhe 16 cm ne bankina
- Shtrese stabilizanti, 10 cm ne te gjithe rrugen dhe bankine,
- Shtrese binderi 4 cm me zall lavatrice ne Pg 0+ 000m -0+098.13
- Shtrese binderi 6 cm me zall lavatrice ne pjesen tjeter

Për të gjitha punimet do të respektohen rregullat e sigurimit teknik si dhe standardet e kushtet teknike:

- a) Do të respektohen standardet e prodhimit dhe shtrimit për asfaltobetonin, binderin si: koha, lagështia dhe rregullat e ngjeshjes etj.
- b) E njejta problematike si me lart duhet respektuar dhe edhe për nenshtresat rrugore.
- c) Do të respektohen edhe kushtet teknike dhe standardet e punimeve të tjera me beton, të gërmimeve, skarifikimeve, etj.
- d) Në zonen ku ka levizje te mjeteve do te organizohet levizjes me shenja rrugore speciale dhe pajisje të nevojshme.
- e) Për të gjitha punimet do të mbahet dokumentacion i plote teknik duke përfshirë dhe provat laboratorike.

V.Projekti permбан:

- Raportin Teknik
- Specifikimet teknike
- Preventivin e punimeve
- Vizatimet, ku perfshihen
- Planimetria e pergjitheshme, perfshi rilevimin ne shkalle
- Profilat gjatesore
- Profilat terthore te detajuar
- Profilat terthore tip
- Nje CD ku gjendet i gjithe materiali ne forme elektronike

Te gjitha keto materiale ruajne te drejten e autorit (COPY RIGHT) dhe perdorimi ose shperndarja e tyre nuk u lejohet personave te paautorizuar.

PROJEKTOI

“NOVATECH STUDIO” sh.p.k